

Português

iCare HOME2

iCare HOME2
Guia Rápido

Guia Rápido

icare



Leia este Guia Rápido e veja o vídeo de instruções do utilizador do HOME2 antes de utilizar o tonómetro. Siga as instruções passo a passo.



Para informação de segurança, leia o Capítulo 1 do Manual de Instruções antes de utilizar o tonómetro.

Se precisar de ajuda na utilização do tonómetro iCare HOME2, contacte o seu profissional de saúde.



PRECAUÇÃO! Antes de fazer medições, atualize a hora do tonómetro para a sua hora local manualmente, a partir das definições do tonómetro, ou automaticamente, ligando o tonómetro à aplicação iCare PATIENT2 ou ao software iCare EXPORT.



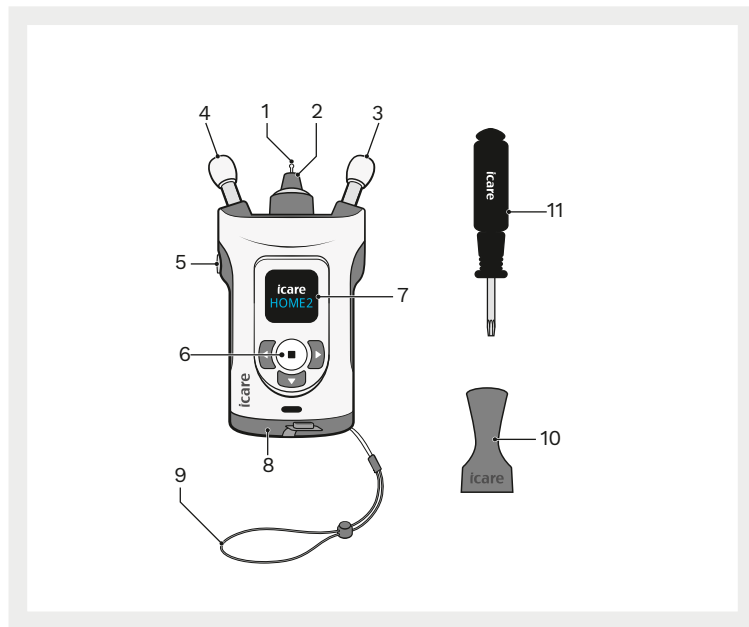
Passo

Página

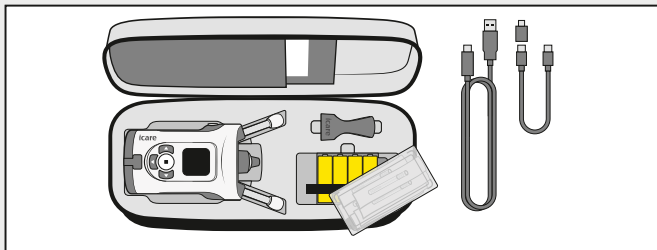
1	Inserir as pilhas	5
2	Inserir a sonda	6
3	Ligar	7
4	Posição de medição correta	8
5	Ajustar os apoios e posicionar o tonómetro	9
6	Medir a pressão ocular	11
7	Medir a pressão ocular na posição supina	13
8	Resolução de problemas	15
9	Desligar o tonómetro e eliminar a sonda	17

Peças do tonómetro

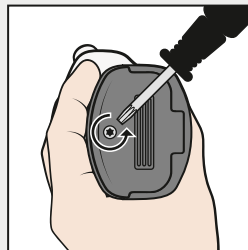
4



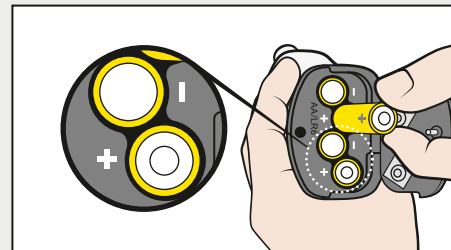
- 1 Sonda
- 2 Base da sonda
- 3 Apoio da bochecha
- 4 Apoio da testa
- 5 Botão de medição
- 6 Botão de seleção
- 7 Visor
- 8 Tampa do compartimento das pilhas
- 9 Pulseira
- 10 Aplicador de sondas
- 11 Chave Torx TX8



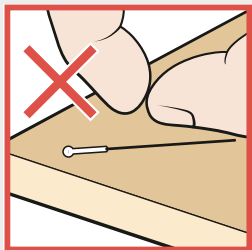
As pilhas encontram-se no estojo de transporte do tonómetro, debaixo da caixa das sondas.



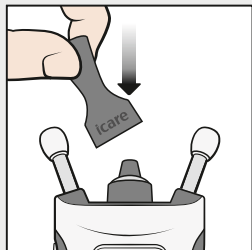
Abra a tampa do compartimento com a chave.



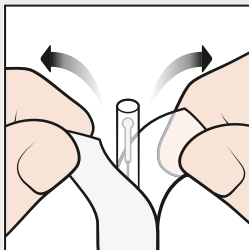
Insira as pilhas e feche a tampa.



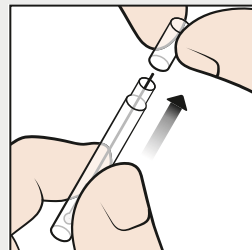
Não utilize uma sonda se esta tiver tocado na sua mão, numa mesa ou noutra superfície não estéril.



Coloque o aplicador da sonda sobre a base da sonda.



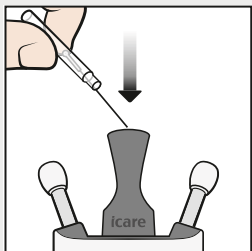
Abra a embalagem.



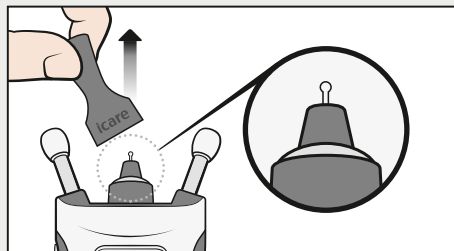
Retire a tampa.



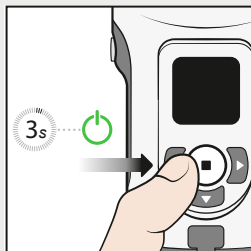
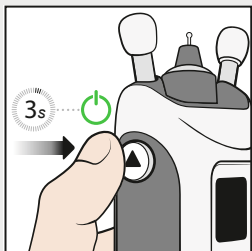
AVISO! Para prevenir contaminações, mantenha as sondas não utilizadas na sua caixa. Não toque numa sonda desprotegida. Não utilize uma sonda se esta tocar numa superfície não estéril, tal como uma mesa ou o chão.






Deixe cair a sonda do recipiente para o aplicador da sonda.

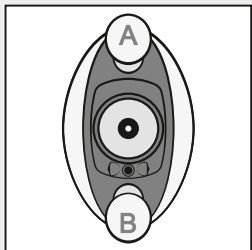


Retire o aplicador da sonda.

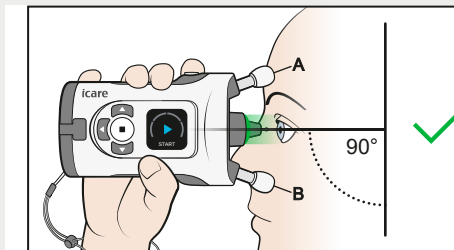


Pressione  até ouvir um sinal sonoro. O texto «Iniciar» é apresentado no visor.

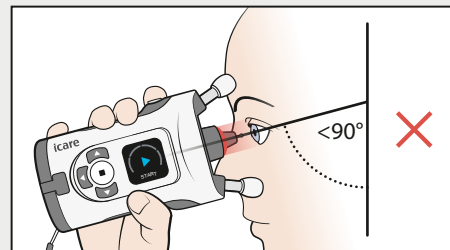
Em alternativa, pressione  até ouvir um sinal sonoro. Em seguida, volte a pressionar  para entrar no modo de medição. O texto «Iniciar» é apresentado no visor.



O apoio da testa A fica encostado à sua testa e o apoio da bochecha B fica encostado à sua bochecha.

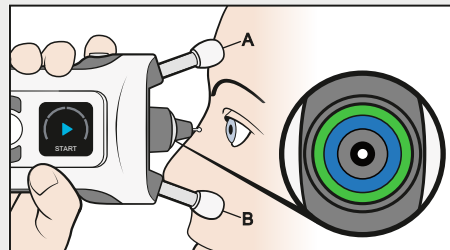
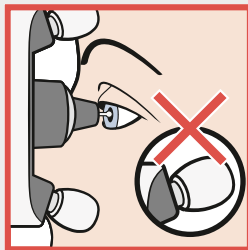
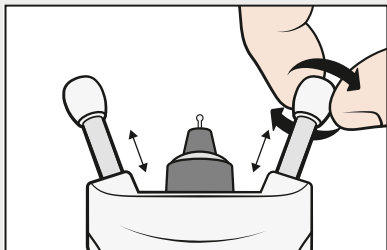


Olhe em frente com o tonómetro num ângulo de 90 graus em relação ao seu rosto. A sonda está a cerca de 5 mm do seu olho e apontada perpendicularmente ao centro do seu olho.



Se vir uma luz vermelha na base da sonda, o tonómetro está demasiado inclinado para baixo. Deve endireitar a sua postura e levantar o queixo.

As instruções para o posicionamento do tonómetro são explicadas a seguir.



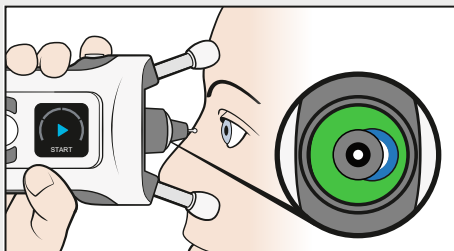
Antes de fazer a medição, ajuste os apoios da testa e da bochecha para o comprimento correto. Comece com os apoios no comprimento máximo.

Encurte os apoios apenas dois cliques de cada vez, para evitar que o tonómetro se aproxime demasiado do seu olho.

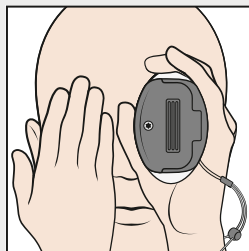
Coloque o tonómetro contra o seu rosto e olhe para a base da sonda. A sonda aponta perpendicularmente ao centro do seu olho quando os anéis azul e verde na base da sonda estão simétricos.



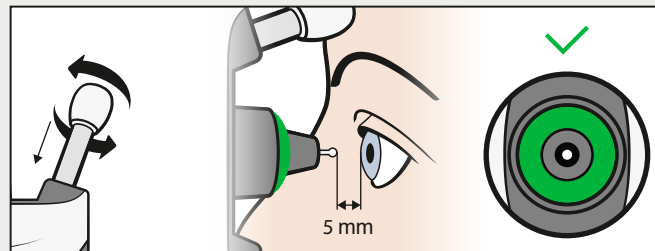
AVISO! Só a sonda é que deve tocar no olho. O seu olho não deve entrar em contacto com outras peças do tonómetro. O seu olho não deve entrar em contacto com o tonómetro.



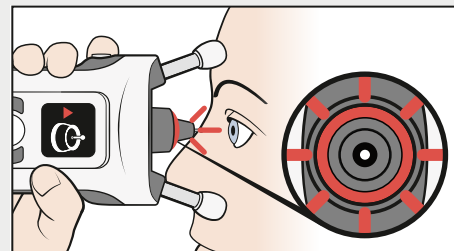
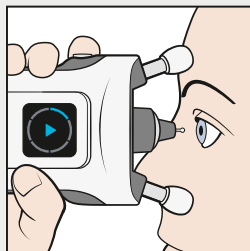
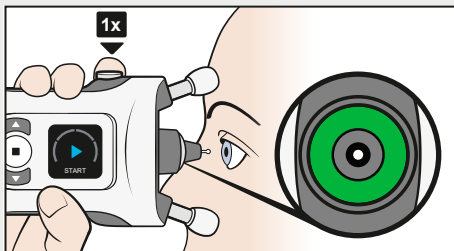
Se os anéis não estiverem simétricos, a sonda não está a apontar perpendicularmente ao centro do olho. Corrija a posição do tonómetro.



Mantenha os dois olhos abertos. Cobrir o olho que não está a ser testado poderá ajudá-lo a ver os anéis mais claramente.



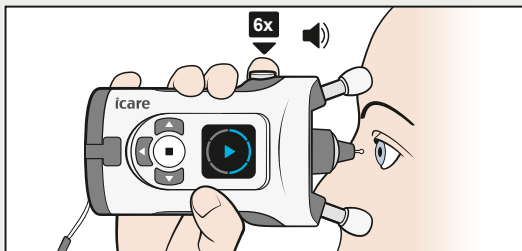
Encurte os apoios, rodando-os no sentido dos ponteiros do relógio, dois cliques de cada vez, até ver apenas um anel verde simétrico. O tonómetro está agora à distância correta do seu olho.



Inicie a medição quando vir apenas um anel verde simétrico. Pressione o botão Medir (▶) uma vez. A sonda toca suavemente no seu olho.

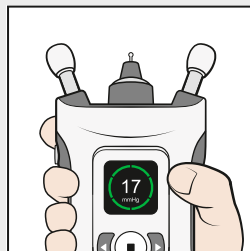
Um único sinal sonoro indica que a medição foi bem-sucedida. Continue a fazer medições até ouvir um sinal sonoro prolongado e a luz na base da sonda se apagar.

Se a base da sonda piscar a vermelho e ouvir múltiplos sinais sonoros, a medição não foi bem-sucedida. Consulte **Resolução de problemas** na página 17.

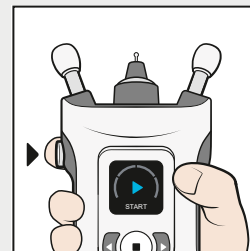


Uma sequência de medição consiste em seis medições.

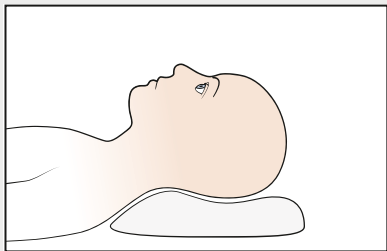
Sugestão: Também pode realizar a sequência de medição pressionando continuamente o botão Medir (▶) até que todas as seis medições tenham sido efetuadas.



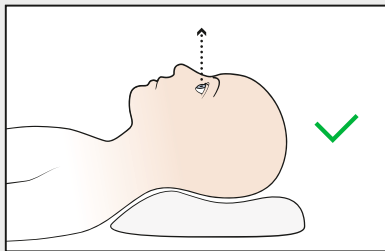
Quando todas as seis medições tiverem sido feitas com sucesso, ouvirá um sinal sonoro mais longo, a luz na base da sonda desliga-se e o resultado é apresentado no visor.



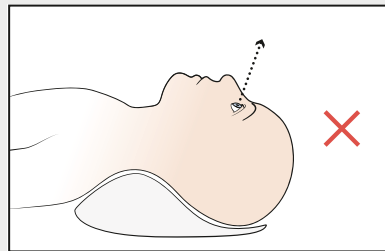
Prima o botão Medir (▶) uma vez e repita a medição no outro olho.



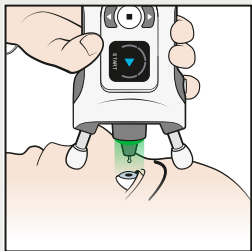
Antes de medir, deite-se por um momento.



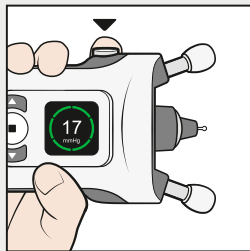
Ponha-se numa posição confortável de costas com uma almofada atrás do pescoço. Olhe em frente.



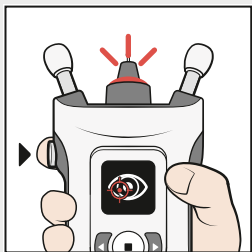
Evite inclinar a cabeça para trás.



Coloque o tonómetro num ângulo de 90 graus com o seu rosto e faça a medição conforme as instruções anteriores.



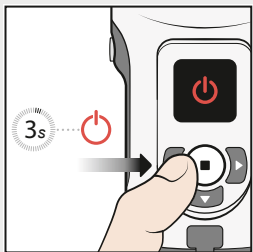
Após uma medição bem-sucedida, prima o botão Medir (▶) uma vez e repita a medição no outro olho.




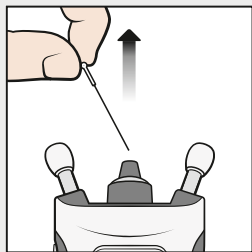
Se ocorrer um erro, a base da sonda pisca a vermelho. O visor e os sons indicam a fonte do erro.

Olhe para o visor, prima o botão Medir (▶) uma vez, faça as correções necessárias e repita a medição.

Ícone	Texto no visor	Som	Problema	Solução
	MUITO LONGE	3 longos 	A sonda está muito longe do olho.	Pressione o botão Medir uma vez para aceitar o erro. Encurte a distância dos apoios da testa e das bochechas.
	MUITO PERTO	5 curtos 	A sonda está muito perto do olho.	Pressione o botão Medir uma vez para aceitar o erro. Aumente a distância os apoios da testa e das bochechas.
	ALINHAMENTO INCORRETO	2 curtos 	A sonda não estava perpendicular à córnea ou a sonda tocou na pálpebra ou nas pestanas.	Pressione o botão Medir uma vez para aceitar o erro. Posicione o tonômetro de modo que a sonda aponte perpendicularmente ao centro do seu olho. Mantenha os olhos bem abertos.
	REPETIR	2 curtos 	Houve um problema com o movimento da sonda.	Pressione o botão Medir uma vez para aceitar o erro. Repita a medição.
	ERRO DE DETEÇÃO	2 curtos 	O sensor não conseguiu identificar o olho medido (direito ou esquerdo).	Pressione e em seguida pressione até que o olho correto (direito ou esquerdo) seja mostrado no visor. Pressione ou pressione o botão Voltar para cancelar a medição.



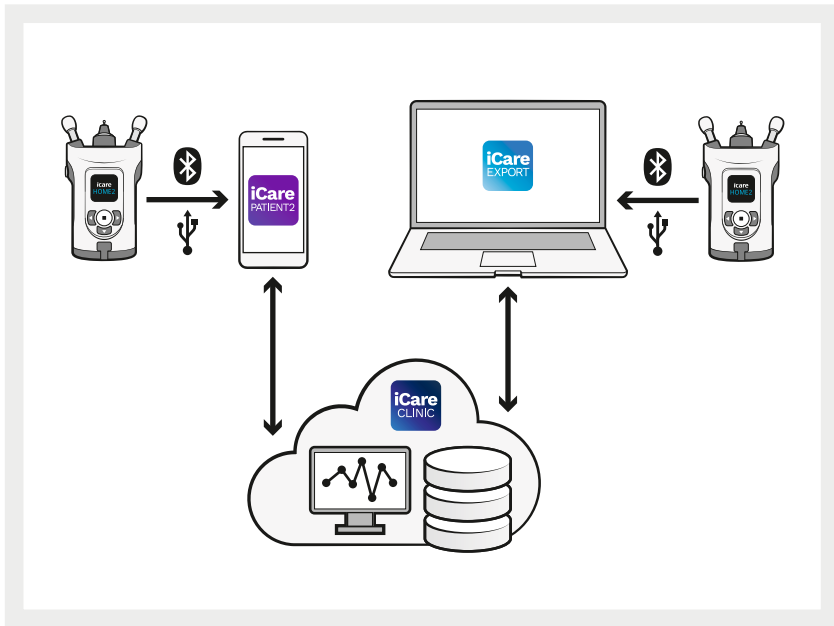
Pressione continuamente o botão Selecionar  até ouvir 3 sinais sonoros e o visor se desligar.



Retire a sonda e coloque-a no recipiente da sonda.



Elimine a sonda e o recipiente junto com o lixo doméstico.



Agora pode transferir os resultados das suas medições para o seu na iCare CLINIC ou para a sua conta privada na iCare CLOUD utilizando a aplicação iCare PATIENT2 no seu dispositivo móvel ou o software iCare EXPORT no seu computador.



Icare Finland Oy

Äyritie 22

01510 Vantaa, Finlândia

Tel. +358 9 8775 1150

info@icare-world.com



Para mais informações,
leia o manual de instruções.



www.icare-world.com

icare

iCare é uma marca comercial registada da Icare Finland Oy, Icare Finland Oy, Icare USA, Inc., iCare World Australia Pty Ltd e Centervue S.p.A., fazem parte do Grupo Revenio e representam a marca iCare.

Nem todos os produtos, acessórios, serviços ou ofertas, estão aprovados ou disponíveis em todos os mercados e a rotulagem e instruções aprovadas podem variar de um país para outro. As especificações do produto estão sujeitas a alterações na conceção e no âmbito da entrega e como resultado de desenvolvimentos técnicos contínuos.