

Latviski

iCare HOME2

iCare HOME2
Īsā instrukcija

Īsā instrukcija

icare



Pirms tonometra lietošanas izlasiet šo īso instrukciju un noskatieties HOME2 lietošanas pamācības videomateriālu. Izpildiet norādījumus, veicot visas darbības pēc kārtas.



Pirms tonometra lietošanas izlasiet lietošanas pamācības 1. nodaļā esošo drošības informāciju.

Ja nepieciešama palīdzība saistībā ar tonometra iCare HOME2 lietošanu, sazinieties ar savu veselības aprūpes speciālistu.



UZMANĪBU! Pirms mērījumu veikšanas nomainiet tonometra laiku uz savu vietējo laiku manuāli tonometra iestatījumos vai automātiski, pievienojot tonometru lietotnei iCare PATIENT2 vai iCare EXPORT programmatūrai.

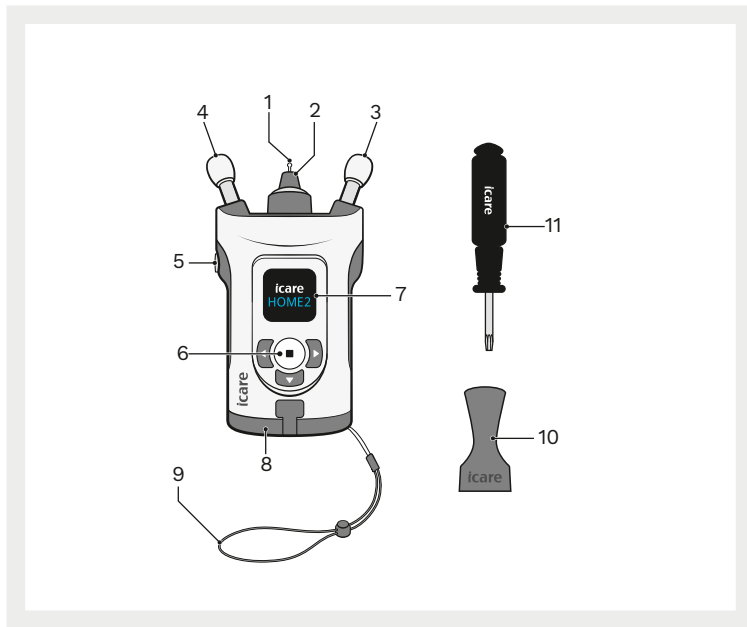


Darbība

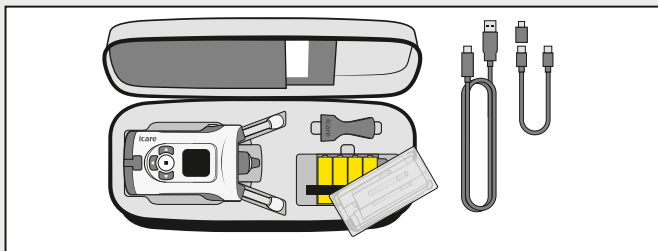
Lappuse

1	Bateriju ievietošana	5
2	Tausta ievietošana	6
3	Ieslēgšana	7
4	Pareizais mērījuma veikšanas stāvoklis	8
5	Atbalstu regulēšana un tonometra novietošana	9
6	Acs spiediena mērīšana	11
7	Acs spiediena mērīšana guļus uz muguras	13
8	Problēmu novēršana	15
9	Tonometra izslēgšana un tausta izmešana	17

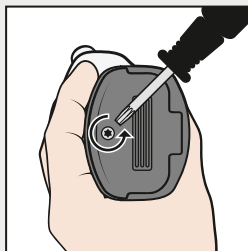
Tonometra daļas



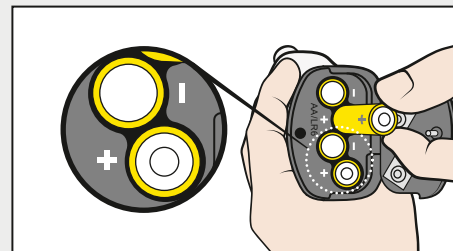
- 1 Tausts
- 2 Tausta pamatne
- 3 Vaiga atbalsts
- 4 Pieres atbalsts
- 5 Mērīšanas poga
- 6 Atlasīšanas poga
- 7 Displejs
- 8 Bateriju pārsegs
- 9 Plauksta locītavas siksna
- 10 Tausta aplikators
- 11 Skrūvgriezis Torx TX8



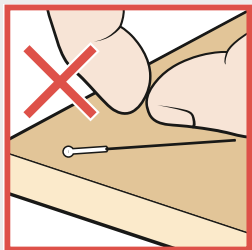
Baterijas ir tonometra pārnēsāšanas futrālī zem taustu kārbīņas.



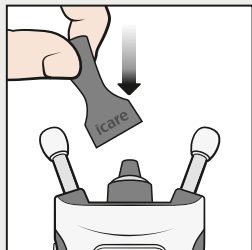
Ar skrūvgriezi atskrūvējiet bateriju pārsegu.



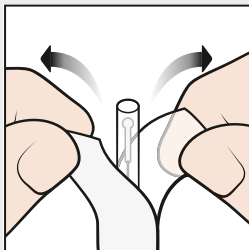
Ievietojiet baterijas un aizveriet pārsegu.



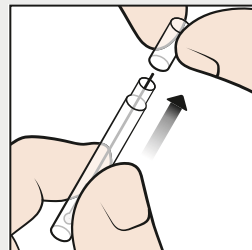
Neizmantojiet taustu, ja tas pieskāries Jūsu rokai, galdam vai citai nesterilai virsmai.



Novietojiet tausta aplikatoru virs tausta pamatnes.



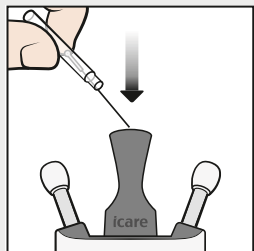
Atveriet iepakojumu.



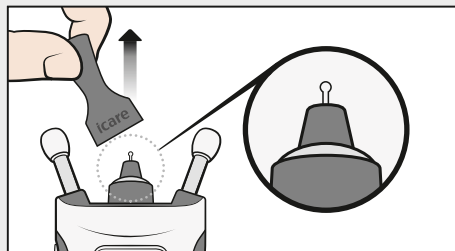
Noņemiet vāciņu.



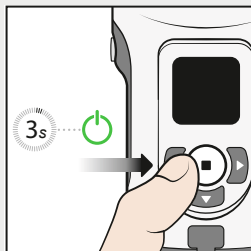
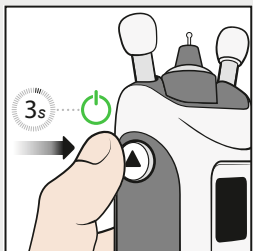
BRĪDINĀJUMS! Lai nepieļautu kontamināciju, nelietotos taustus uzglabājiēt tiem paredzētajā kārbā. Nepieskarieties kailam taustam. Nelietojiet taustu, ja tas pieskaras nesterilai virsmai, kā, piemēram, galdam vai grīdai.






Ļaujiet taustam
no trauciņa
iekrist tausta
aplikatorā.

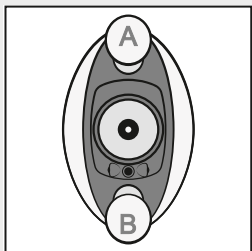


Noņemiet tausta aplikatoru.

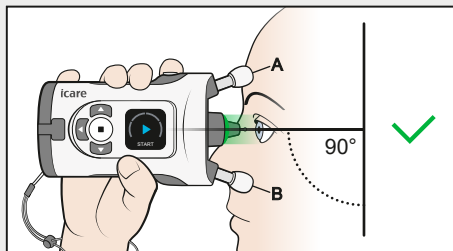


Nospiediet  līdz brīdim, kad dzirdams pīkstiens. Displejā redzams teksts “Start” (Sākt).

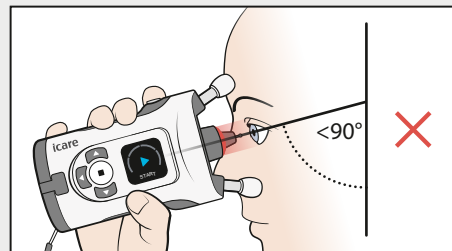
Vēl varat nospriest  līdz brīdim, kad dzirdams pīkstiens. Pēc tam nospiediet  vēlreiz, lai pārslēgtos uz mērīšanas režīmu. Displejā redzams teksts “Start” (Sākt).



Pieres atbalsts A balstās pret pieri, bet vaiga atbalsts B balstās pret vaigu.

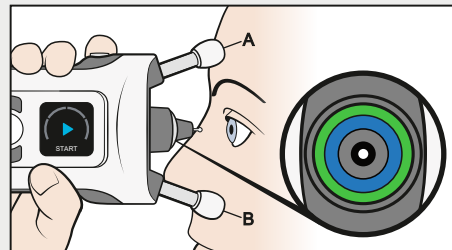
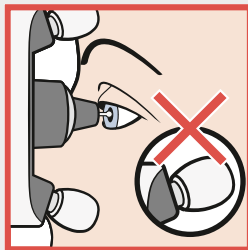
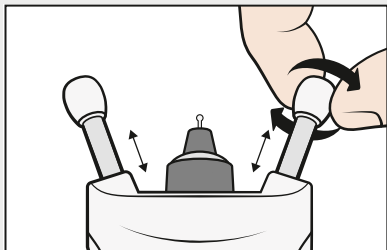


Skatieties taisni uz priekšu, un tonometrs ir 90 grādu leņķī attiecībā pret seju. Tausts atrodas apmēram 5 mm no acs un ir vērsts perpendikulāri pret acs centru.



Ja tausta pamatnē redzams sarkans gaismas indikators, tonometrs pārlietu sašķiebt uz leju. Jums jāiztaisno stāja un jāpaceļ uz augšu zods.

Norādījumi par tonometra novietošanu doti nākamajā sadaļā.



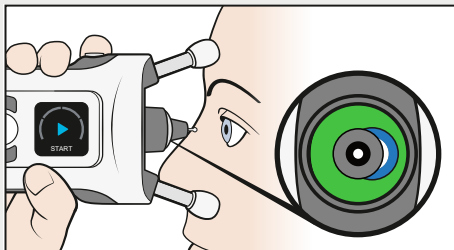
Pirms mērījuma veikšanas noregulējiet pieres un vaiga atbalstus pareizajā garumā. Sāciet, atbalstiem esot maksimālajā garumā.

Lai tonometrs nepietuvinātos pārlietu tuvu acij, katrā reizē saīsiniet atbalstu tikai par diviem klikšķiem.

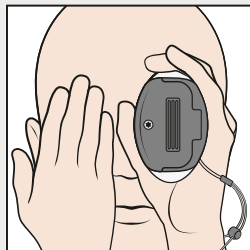
Novietojiet tonometru pret seju un skatieties iekšā tausta pamatnē. Tausts ir vērsts perpendikulāri pret acs centru, kad zilais gredzens un zaļais gredzens tausta pamatnē ir simetriski.



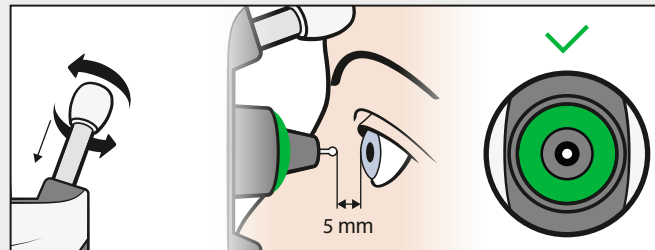
BRĪDINĀJUMS! Acij drīkst pieskarties tikai tausts. Nepieskarieties acij ne ar vienu citu tonometra detaļu. Neiebakstiet acī ar tonometru.



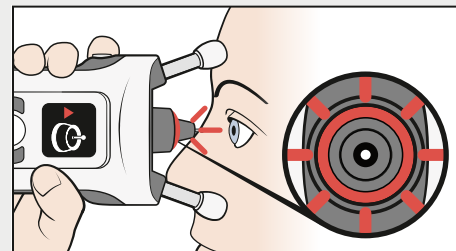
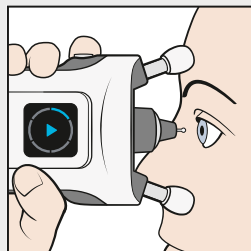
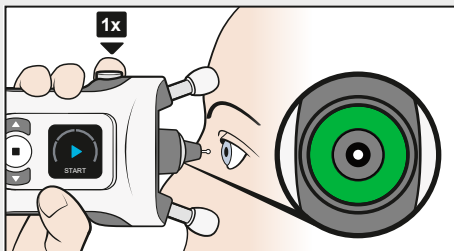
Ja gredzeni nav simetriski, tausts nav vērsts perpendikulāri pret acs centru. Izlabojiet tonometra novietojumu.



Turiet abas acis atvērtas. Gredzeni var būt skaidrāk redzami, aizsedzot nepārbaudāmo aci.



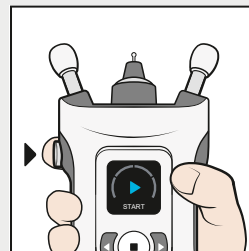
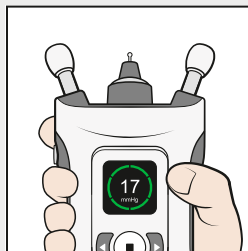
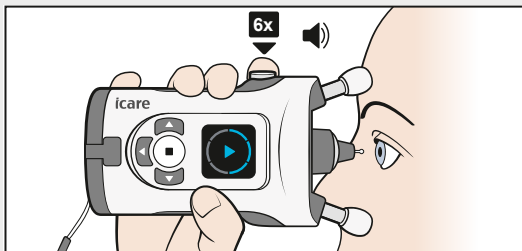
Sāsiniet atbalstus, griežot tos pulksteņrādītāju kustības virzienā par diviem klikšķiem katrā reizē un līdz brīdim, kad redzams tikai simetrisks, zaļš gredzens. Tagad tonometrs ir pareizajā attālumā no acs.




Sāciet mērījumu, kad redzams tikai simetrisks, zaļš gredzens. Vienu reizi nospiediet pogu Measure (Mērit) (▶). Tausts viegli pieskaras acij.

Par veiksmīgu mērījumu liecina viens pīkstiens. Turpiniet veikt mērījumus līdz brīdim, kad dzirdams garš pīkstiens un izslēdzas tausta pamatnē esošais gaismas indikators.


Ja tausta pamatne mirgo sarkanā krāsā un dzirdami daudzi pīkstieni, mērījums nav izdevies. Skatiet nodaļu “**Problēmu novēršana**” 17. lappusē.

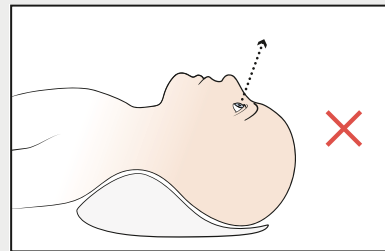
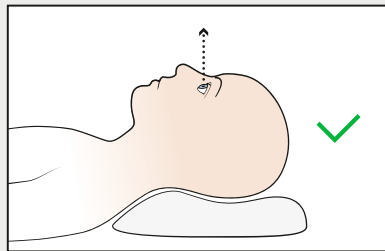
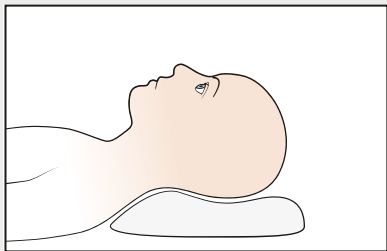


Mērījumu kopums sastāv no sešiem mērījumiem.

Padoms: Vēl mērījumu kopumu iespējams veikt, nospiežot pogu  un turot to nospieštu līdz brīdim, kad ir veikti visi seši mērījumi.

Kad veiksmīgi ir veikti visi seši mērījumi, ir dzirdams garš pīkstiens, tausta pamatnē esošais gaismas indikators izslēdzas un displejā ir redzams rezultāts.

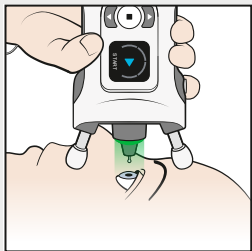
Vienu reizi nospiediet pogu Measure (Mērīt)  un veiciet mērījumus otrai acij.



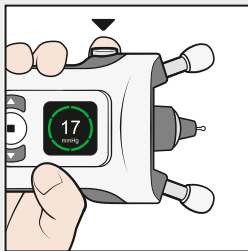
Pirms mērijuma veikšanas kādu brīdi paguliet guļus stāvoklī.


Ieņemiet ērtu stāvokli, guļot uz muguras ar spilvenu aiz kakla. Skatieties taisni uz priekšu.

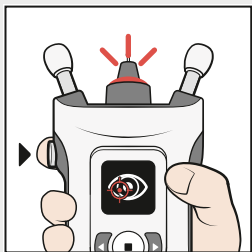
Centieties neliekt galvu atpakaļ.




Novietojiet tonometru 90 grādu leņķī attiecībā pret seju un veiciet mērījumu saskaņā ar iepriekš dotajiem norādījumiem.



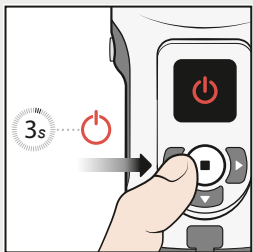
Pēc veiksmīga mērījuma vienu reizi nospiediet pogu Measure (Mērit)  un veiciet mērījumus otram acij.




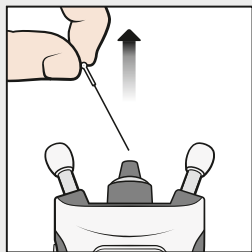
Ja rodas kļūda, tausta pamatne mirgo sarkanā krāsā. Displejs un skaņas parāda kļūdas iemeslu.

Paskatieties uz displeju, vienu reizi nospiediet pogu Measure (Mērīt)  veiciet nepieciešamās korekcijas un atkārtojiet mērījumu.

Ikona	Teksts displejā	Skaņa	Problēma	Risinājums
	TOO FAR (PĀRĀK TĀLU)	3 gari 	Tausts ir pārāk tālu no acs.	Vienu reizi nospiediet pogu Measure (Mērīt) , lai apstiprinātu kļūdu. Saīsiniet pieres un vaiga atbalstus.
	TOO NEAR (PĀRĀK TUVU)	5 īsi 	Tausts ir pārāk tuvu acij.	Vienu reizi nospiediet pogu Measure (Mērīt) , lai apstiprinātu kļūdu. Pagariniet pieres un vaiga atbalstus.
	INCORRECT ALIGNMENT (NEPAREIZS CENTRĒJUMS)	2 īsi 	Tausts nebija perpendikulāri pret radzeni vai tausts atdūrās pret plakstiņu vai skropstām.	Vienu reizi nospiediet pogu Measure (Mērīt) , lai apstiprinātu kļūdu. Novietojiet tonometru tā, lai tausts būtu vērsts perpendikulāri pret acs centru. Turiet aci pietiekami atvērtu.
	REPEAT (ATKĀRTOT)	2 īsi 	Bijusi ar tausta kustību saistīta problēma.	Vienu reizi nospiediet pogu Measure (Mērīt) , lai apstiprinātu kļūdu. Atkārtojiet mērījumu.
	DETECTION ERROR (NOTEIKŠANAS KĻŪDA)	2 īsi 	Sensors nav varējis noteikt mērāmo aci (labo vai kreiso).	Nospiediet , tad spiediet līdz brīdim, kad displejā redzama pareizā acis (labā vai kreisā). Nospiediet vai spiediet atgriešanās pogu, lai atceltu mērījumu.



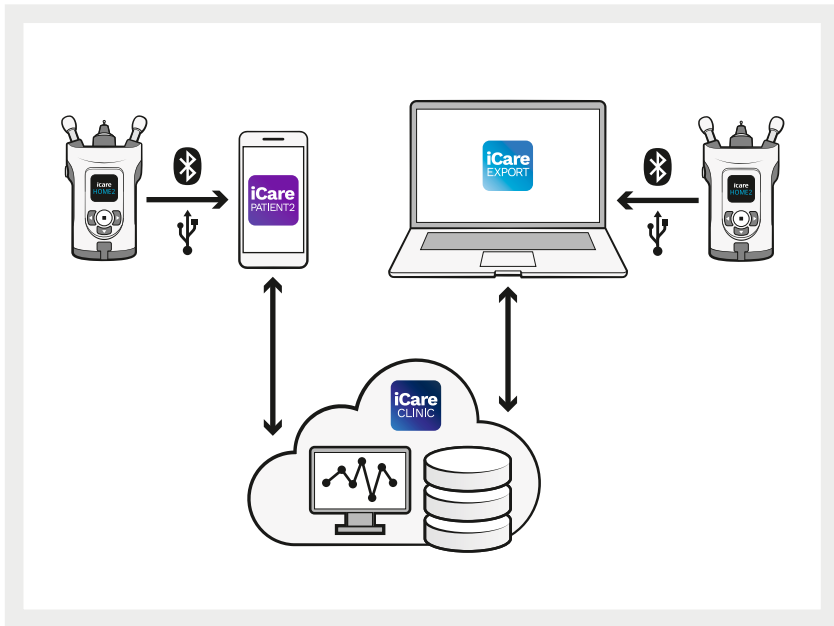
Nospiediet un turiet nospiešu pogu Select (Atlasīt)  līdz brīdim, kad dzirdami 3 pīkstieni un izslēdzas displejs.



Izņemiet taustu un ievietojiet to atpakaļ tausta trauciņā.



Izmetiet taustu un trauciņu nešķiroto atkritumu konteinerā.



Tagad varat pārsūtīt mērījumu rezultātus uz
sava ārsta lietotni iCare CLINIC vai savu privāto
kontu mākonī iCare CLOUD, izmantojot savā
mobilajā tālrunī esošo lietotni iCare PATIENT2
vai datorā esošo programmatūru iCare EXPORT.



Icare Finland Oy

Äyritie 22

01510 Vantaa, Somija

Tāl. +358 9 8775 1150

info@icare-world.com



Papildu informāciju
lasiet lietošanas pamācībā.



www.icare-world.com

icare

iCare ir "Icare Finland Oy" reģistrēta preču zīme. "Icare Finland Oy", "Icare USA, Inc.", "iCare World Australia Pty Ltd" un "Centervue S.p.A." ir Revenio Group daļa un pārstāv zīmolu iCare.

Ne visas preces, piederumi, pakalpojumi vai piedāvājumi ir apstiprināti vai tiek piedāvāti katrā tirgū, un apstiprinātais marķējums un instrukcijas dažādās valstīs var atšķirties. Preču specifikācijas var mainīties attiecībā uz dizainu un piegādes apjomu, kā arī pastāvīgas tehniskās pilnveides rezultātā.